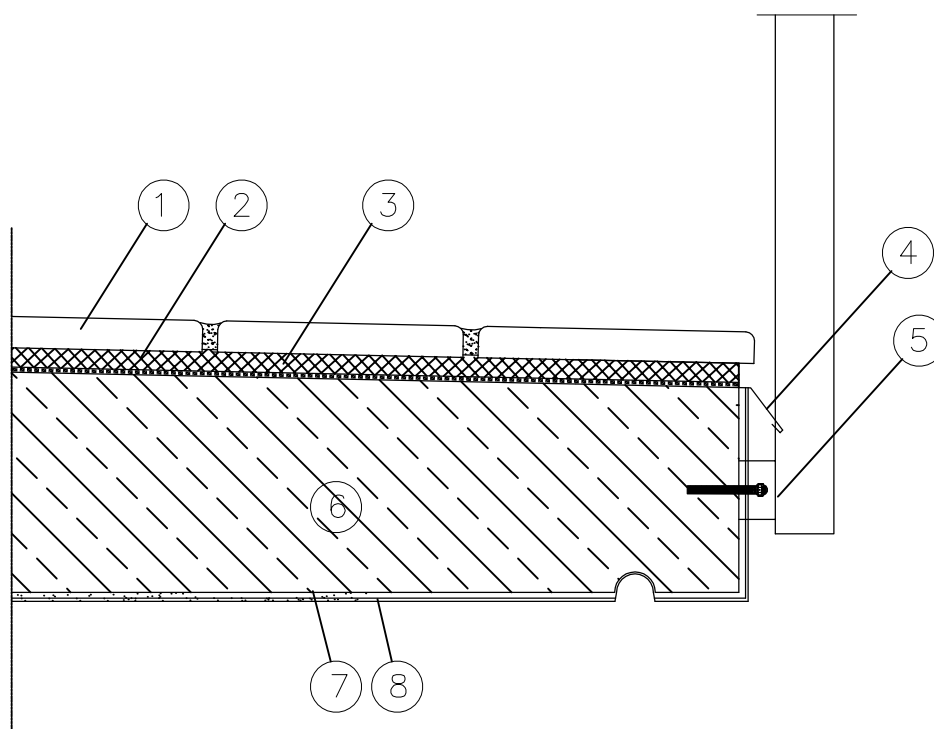


Szczegół okapu balkonu



- ① Płytki cераamiczne mrozoodporne
- ② Elastyczna zaprawa klejowa
- ③ Elastyczna powłoka wodoszczelna
- ④ Obróbka blacharska
- ⑤ Balustrada mocowana do boku balkonu
- ⑥ Płyta żelbetowa balkonu
- ⑦ Mineralna szpachlówka do tynków
- ⑧ Farba elewacyjna silikatowa

bpbw BIURO PROJEKTÓW "BPBW" Sp. z o.o. 10-448 OLSZTYN, UL. GŁOWACKIEGO 28 <i>Projektujemy od 1957 roku.</i> PRAWA AUTORSKIE ZASTRZEŻONE			
OBIEKT:	BUDYNEK MIESZKALNY 20 RODZINNY NR1		
ADRES:	MRĄGOWO UL. KOLEJOWA		
PRZEDMIOT RYSUNKU:	Szczegół okapu balkonu		
PROJEKTOWAŁ	mgr inż. arch. Tomasz Śladowski	UPRAWNIENIA 3/2004/OL	PODPIS
OPRACOWAŁ	Teresa Młynowska	-	
SPRAWDZIŁ	mgr inż. arch. Radosław Przybylak	10/WMOKK/2006	
			SKALA:
			BRANŻA: A
			DATA: 03.2016
			NR. ZLECENIA: P/3854/S
			NR. RYSUNKU: A-22